

急病診療所のご案内

① 中央急病診療所

【所在地】 大阪市西区新町4-10-13
☎06-6534-0321

【最寄り駅】 地下鉄千日前線、長堀鶴見緑地線「西長堀」下車、4号A出口西へ約150m

【診療科目】 内科、小児科、眼科、耳鼻咽喉科

【診療日および受付時間】

『内科、小児科』
月～金曜(祝日、年末年始(12月30日～1月4日)を除く)22時～翌5時30分
土曜(祝日、年末年始(12月30日～1月4日)を除く)15時～翌5時30分
日曜、祝日、年末年始(12月30日～1月4日)17時～翌5時30分

『眼科、耳鼻咽喉科』
月～金曜(祝日、年末年始(12月30日～1月4日)を除く)22時～翌0時30分
土曜(祝日、年末年始(12月30日～1月4日)を除く)15時～21時30分
日曜、祝日、年末年始(12月30日～1月4日)10時～21時30分

② 今里休日急病診療所

【所在地】 大阪市東成区大今里西3-6-6
☎06-6972-0767

【最寄り駅】 地下鉄千日前線、今里筋線「今里」下車、2号出口南へ100m

【診療科目】 内科、小児科

【診療日】 日曜、祝日、年末年始(12月30日～1月4日)

【受付時間】 10時～16時30分

③ 中野休日急病診療所

【所在地】 大阪市東住吉区中野2-1-20
☎06-6705-1612

【最寄り駅】 地下鉄谷町線「駒川中野」下車、1号出口北東へ500m

【診療科目】 内科、小児科

【診療日および受付時間】

『内科』
日曜、祝日、年末年始(12月30日～1月4日)10時～16時30分

『小児科』
月～金曜(祝日、年末年始(12月30日～1月4日)を除く)20時30分～23時
日曜、祝日、年末年始(12月30日～1月4日)10時～16時30分

④ 沢之町休日急病診療所

【所在地】 大阪市住吉区南住吉4-14-28
☎06-4700-7771

【最寄り駅】 南海高野線「我孫子前」下車、北東へ500m

【診療科目】 内科、小児科

【診療日】 日曜、祝日、年末年始(12月30日～1月4日)

【受付時間】 10時～16時30分

⑤ 十三休日急病診療所

【所在地】 大阪市淀川区十三東1-11-26
☎06-6304-7883

【最寄り駅】 阪急「十三」下車、東出口東へ300m

【診療科目】 内科、小児科

【診療日】 日曜、祝日、年末年始(12月30日～1月4日)

【受付時間】 10時～16時30分

⑥ 都島休日急病診療所

【所在地】 大阪市都島区都島南通1-24-23
☎06-6928-3333

【最寄り駅】 地下鉄谷町線「都島」下車、2号出口南へ400m

【診療科目】 内科、小児科

【診療日】 日曜、祝日、年末年始(12月30日～1月4日)

【受付時間】 10時～16時30分

⑦ 西九条休日急病診療所

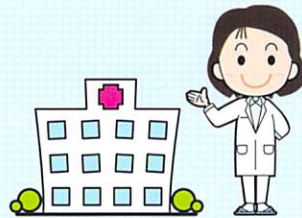
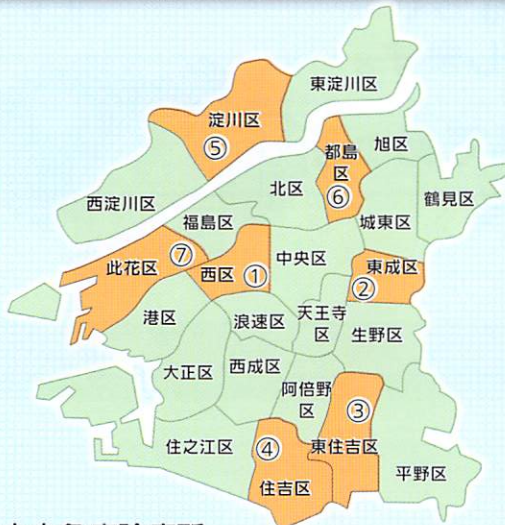
【所在地】 大阪市此花区西九条5-4-25
☎06-6464-2111

【最寄り駅】 JR環状線、阪神「西九条」下車、北西へ200m

【診療科目】 内科、小児科

【診療日】 日曜、祝日、年末年始(12月30日～1月4日)

【受付時間】 10時～16時30分



- ① 中央急病診療所
- ② 今里休日急病診療所
- ③ 中野休日急病診療所
- ④ 沢之町休日急病診療所

- ⑤ 十三休日急病診療所
- ⑥ 都島休日急病診療所
- ⑦ 西九条休日急病診療所

救急医療の相談は救急安心センターおおさかへ
#7119 または 06-6582-7119

一般社団法人 大阪府薬剤師会 保険薬局検索システム
[PC] <http://kensaku.okiss.jp>
[スマートフォン]
<http://kensaku.okiss.jp/sp/>



一般社団法人 **大阪府薬剤師会**
急病診療所の運営に一般社団法人 大阪府薬剤師会は協力しています。このリーフレットは急病診療所薬剤業務協力事業により作成しました